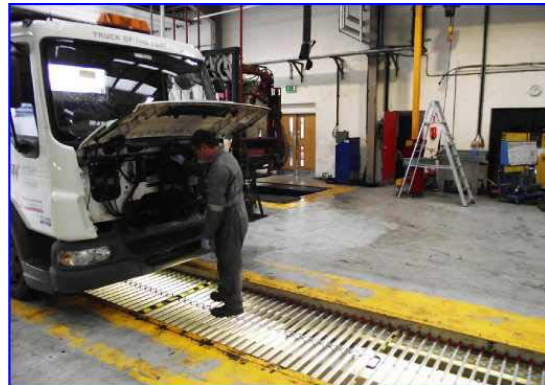
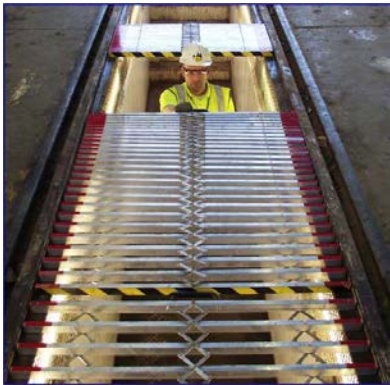
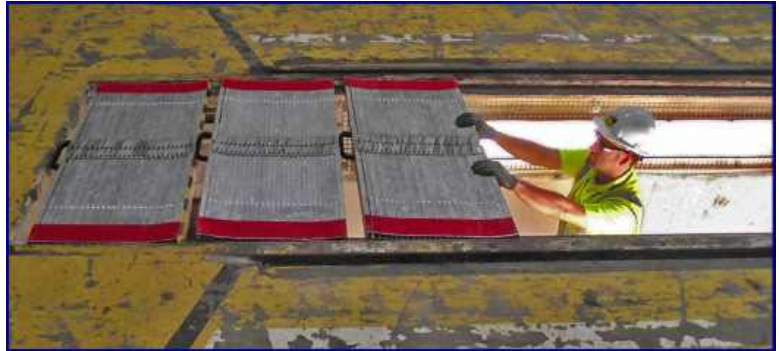
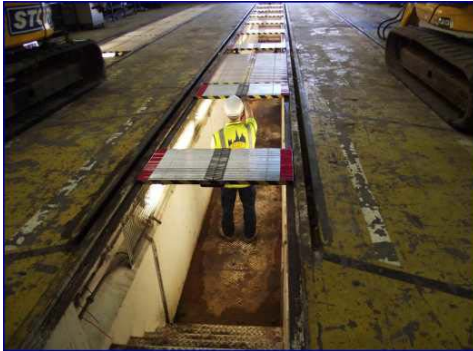


Защитные шторы для смотровой канавы



Защитные шторы на яму необходимы для закрытия смотровых канав и других проемов в полу. Несущие элементы изготовлены из алюминиевого сплава АД31Т1. Одна секция 3Ш имеет длину в развернутом состоянии 1,7 метра.

Возможно изготовление секций разной длины.

При необходимости полного открытия смотровой канавы (проема), защитные шторы полностью снимаются с направляющих ямы (в собранном состоянии) и могут быть перемещены в другое место для хранения.

Нагрузка — до 120кг.

Ширина смотровой канавы — до 1200мм.

Масса одной секции - до 32кг.

Длина в развернутом состоянии - 1700мм.

Длина в собранном состоянии - 550мм.

