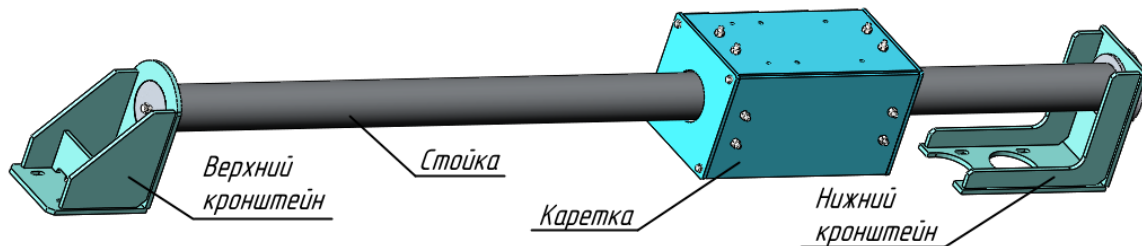


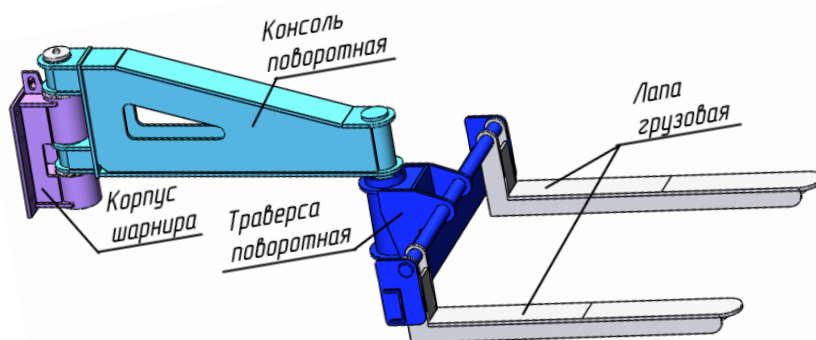
# Монтаж устройства подъемного

Устройство подъемное поставляется в разобранном на три составные части виде:

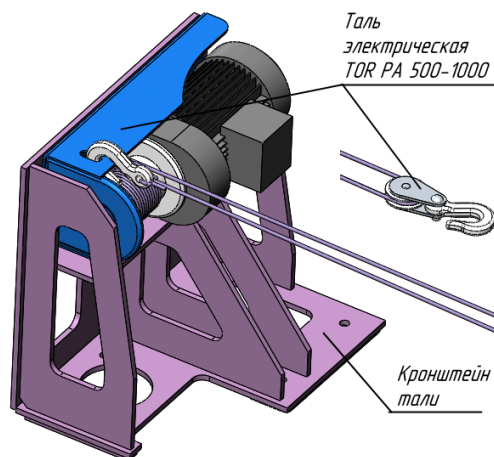
1. Стойка с кареткой и верхним и нижним кронштейнами.



2. Корпус шарнира с консолью поворотной и траверсой поворотной с грузовыми лапами.



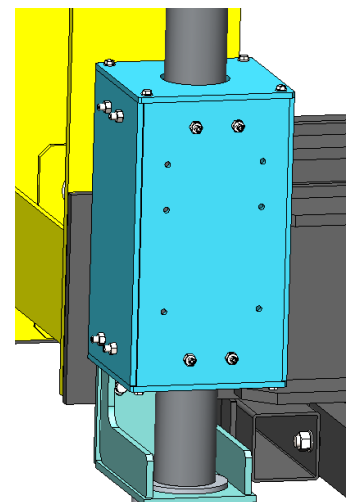
3. Кронштейн тали с талью электрической.

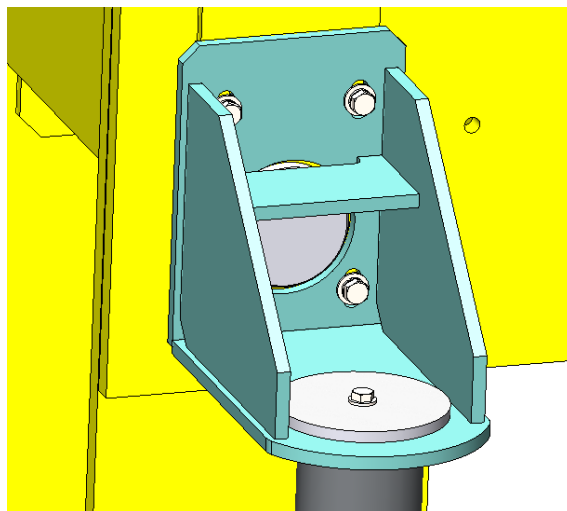
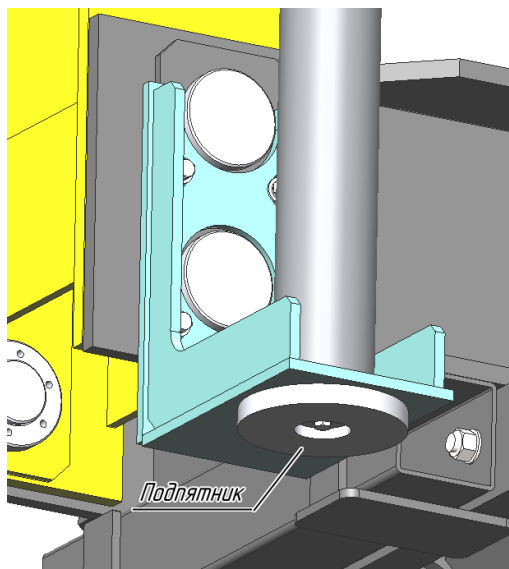


## Порядок монтажа:

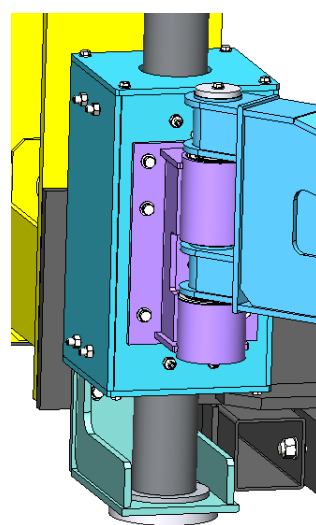
Подтянуть болт крепления нижнего кронштейна (если он не затянут). Слегка ослабить болт крепления верхнего кронштейна.

Поставить стойку вертикально подпятником на пол. При этом каретка должна быть повернута наружу от пресса стенкой с резьбовыми отверстиями, к которой впоследствии будет прикреплен корпус шарнира(!). Прикрутить нижний кронштейн стойки к нижней траверсе пресса, верхний кронштейн – к верхней траверсе болтами М14 с шайбами и гроверами, болты не затягивать окончательно. Затянуть болт крепления верхнего кронштейна к стойке, затем затянуть болты крепления кронштейнов к прессу.





Прикрутить к каретке корпус шарнира с поворотной консолью и поворотной траверсой с грузовыми лапами.



Прикрутить кронштейн тали с талью к верхней траверсе пресса. Зацепить корпус шарнира крюком тали.

