

* номинальный ход штока (без страховочной гайки) 900 мм

* возможно изготовление подъемника с номинальным ходом 600 мм (модели КПП10, 14, ЭМ600, 1, 2)

* возможно изготовление подъемника с номинальным ходом 800 мм (модели КПП10, 14, ЭМ800, 1, 2)

- * Высота E указана с учетом стандартных упоров (пятак) см. стр. 2
 * Для кареток типа P или M , высота E указана в ненагруженном положении, в зависимости от настроек пружин, страховочной гайки, концевых выключателей высота может меняться в пределах ± 20 мм.
 * Для каретки типа C , стандартная высота $E = 1540$ мм ± 20 мм.
 * Размеры справочные, уточняйте перед заказом.

Заказчик (ООО, АО...): _____

ФИО (Должность): _____

Телефон для связи: _____

Подпись (печать): _____

Дата: _____

Примечание: _____

1. Выберите модель подъемника *не более одной модели:

	Артикул	Грузоподъемность	Мощность эл. двиг.	$C \pm 10$ мм	$Ш \pm 10$ мм
<input type="checkbox"/>	КПП10ЭМ900	10 тонн	3 кВт	849 мм	1070 мм
<input type="checkbox"/>	КПП10ЭМ900.1			694 мм	920 мм
<input type="checkbox"/>	КПП10ЭМ900.2			584 мм	810 мм
<input type="checkbox"/>	КПП14ЭМ900	14 тонн	4 кВт	849 мм	1070 мм
<input type="checkbox"/>	КПП14ЭМ900.1			694 мм	920 мм
<input type="checkbox"/>	КПП14ЭМ900.2			584 мм	810 мм

2. Укажите количество подъемников: _____ шт.

3. Выберите тип каретки *подробная информация на стр. 2:

- Стационарный (проушины под анкеры) – тип C
 Рельсовый (подпружиненные ролики) – тип P
 Мобильный (подпружиненные колеса) – тип M

4. Укажите габариты ямы:

A	_____ мм	B	_____ мм
-----	----------	-----	----------

5. Укажите информацию по рельсам (при наличии) * Γ минимум 12 мм:

B	_____ мм	Γ	_____ мм	D	_____ мм
-----	----------	----------	----------	-----	----------

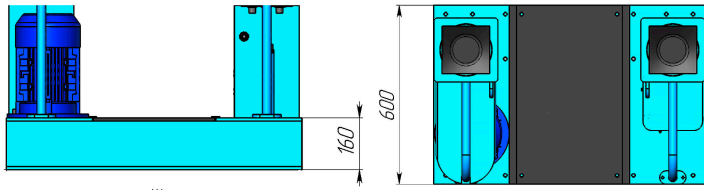
6. Выберите высоту от уровня пола/рельс *в зависимости от типа каретки:

- Стандартная ($E = 1550 \pm 20$ мм)
 Увеличенная за счет удлинения штока высота подхвата (+ 20% к стоимости)
 Ваше значение $E = ___ \pm 20$ мм; E в диапазоне от 1550 до 1750 мм;
 Внимание при увеличении высоты E пропорционально увеличивается высота $И$!

Лист замеров для электромеханического подъемника Стр. 2 из 2

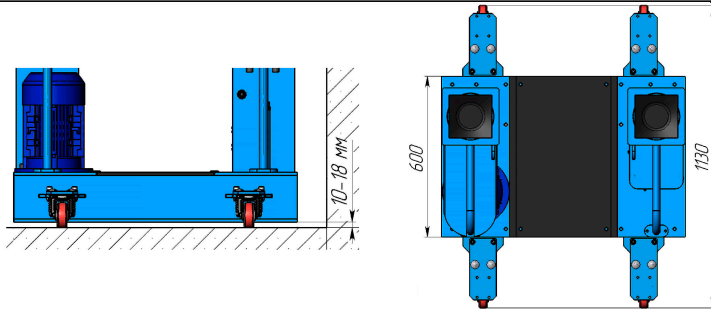
7. Типы кареток

7.1 Стационарная (Тип С) *неподвижная каретка



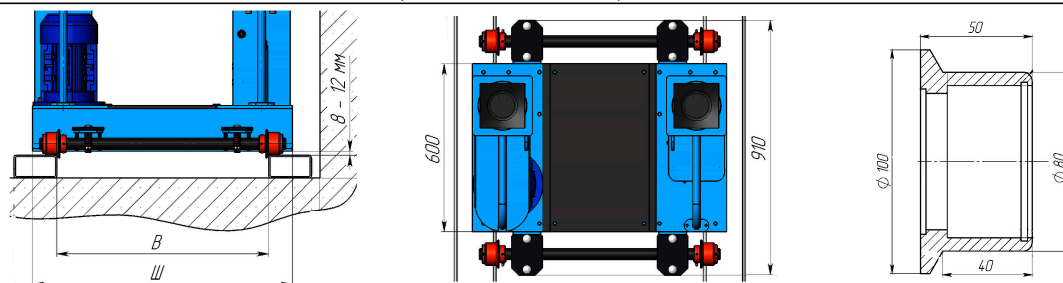
*Комплектуется кронштейнами (4 шт.) для приварки по месту

7.2 Мобильная (Тип М) *передвигается по ровному полу с помощью 4-х поворотных колес



*Комплектуется подпружиненными колесами (4 шт.), под нагрузкой каретка подъемника опускается на пол.
*Основание должно быть ровным, покрытие должно выдерживать необходимую нагрузку.

7.3 Рельсовая (Тип Р) *передвигается по рельсам



*Комплектуется подпружиненными роликами (4 шт.), под нагрузкой каретка подъемника опускается на рельсы.

*Рельсы (направляющие) должны быть параллельны (не более 10мм) и выдерживать необходимую нагрузку.

*Для $Ш = 1070$ мм стандартная колея B от 800 до 903 мм включительно;

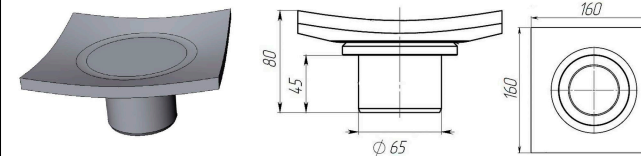
для $Ш = 920$ мм стандартная колея B от 640 до 740 мм включительно;

для $Ш = 810$ мм стандартная колея B от 550 до 650 мм включительно.

! Если ваша колея (размер B) больше или меньше указанных размеров необходимо изготовление специальной каретки + 30% к стоимости.

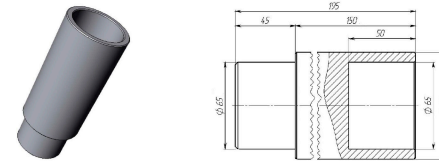
8. Упоры (пятки) удлинители и траверсы

8.1 Стандартный упор (пятак)



*Входят в стандартную комплектацию (2 шт.)

8.2 Стандартный удлинитель +150 мм



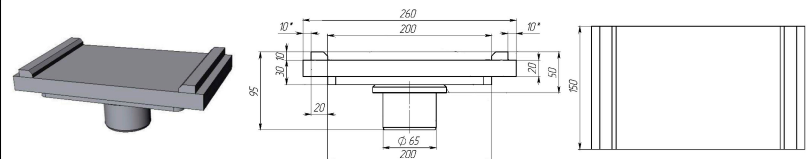
*ОПЦИЯ

8.3 Упор (пятак) гнутый с двух сторон

*ОПЦИЯ

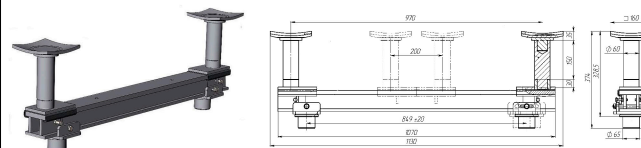
* Изображение и стоимость по запросу

8.4 Упор (пятак) сварной



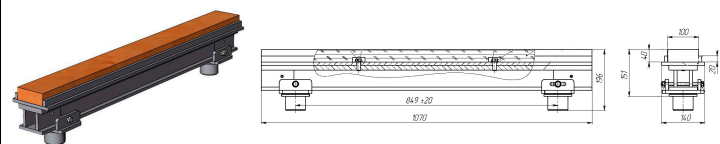
*ОПЦИЯ

8.5 Траверса Т15ЭМ



*ОПЦИЯ. Может оснащаться оснасткой Т15.13М. Ширина изготавливается под подъемник.

8.6 Траверса Т15.13М



*ОПЦИЯ. Может оснащаться оснасткой Т15ЭМ. Ширина изготавливается под подъемник.