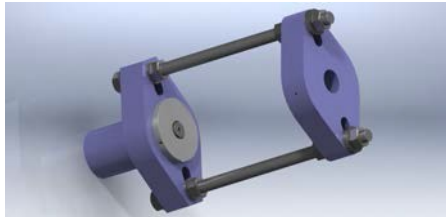




## Мобильный гидравлический выпрессовщик шкворней МГВ-30,50,70 для автомобилей с шириной балки до 150, 200 и 300мм (Россия).

### Переносной вариант (без тележки)



### Мобильный вариант (с тележкой)



**Выпрессовщик шкворней ВШ** - передвижная установка для выпрессовки и запрессовки шкворней поворотных цапф грузовых автомобилей и автобусов, без демонтажа оси автомобиля. Установка позволяет не только выпрессовывать шкворни грузовых автомобилей и автобусов, но и решать многие другие задачи, связанные с прессованием. Шарнирно-закрепленная траверса с рабочим цилиндром позволяет поворачивать гидроцилиндр в любое требуемое положение, а при помощи винтовой тяги устанавливать его под любым углом. Поставляется с ручным гидравлическим (по умолчанию) или пневмогидравлическим насосом с комплектом оправок.

	Без тележки				Тележка	
<b>УСИЛИЕ</b>	30 тонн	50 тонн	70 тонн	70 тонн		
<b>Расстояние между установочными шпильками</b>	150мм	200мм	200мм	300мм		
<b>МОДЕЛЬ</b>	МГВ30-150П	МГВ50-200П	МГВ70-200П	МГВ70-300П		
<b>Максимальный диаметр шкворня</b>	До 45мм	До 55мм	До 55мм	До 55мм		
<b>Диаметр штока</b>	30 мм	40 мм	45 мм	45 мм		
<b>ПРИВОД</b>	ручной насос (по умолчанию) или пневмогидравлический насос + РВД (1,5 метра)					
<b>ХОД ШТОКА</b>	до 130мм					
<b>РАБОЧЕЕ ДАВЛЕНИЕ</b>	до 700 бар					
<b>РАБОЧЕЕ ПРОСТРАНСТВО (ВЫСОТА X ШИРИНА)</b>	420мм x 150мм	420мм x 200мм	420мм x 200мм	420мм x 300мм		
<b>Комплект оправок</b>	+	+	+	+		
<b>МАССА</b>	40кг	65кг	85кг	105кг		25кг
<b>Цена с НДС</b>	55т.р.	85т.р.	95т.р.	120т.р.		25т.р.

### ПРИМЕЧАНИЕ.

Возможно изготовление выпрессовщика по другим техническим характеристикам.